


SPINA DA VIN

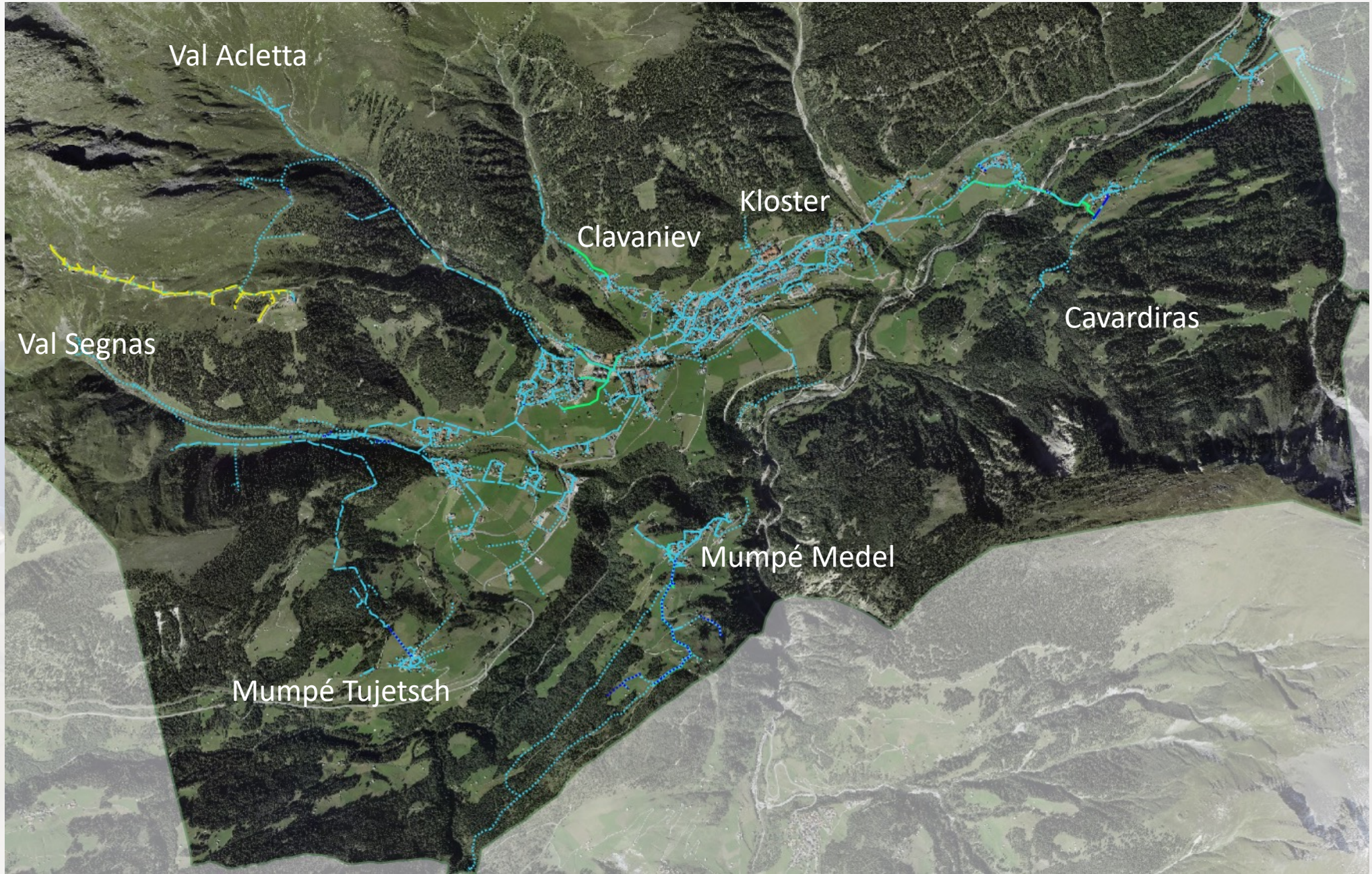


CORPORAZIUN D'AUA

**Mehrfachnutzung der
Wasserinfrastrukturen im Gebirge**



- 
1. Vorstellung der Corporaziun d'aua Spina da Vin
 2. Wirtschaftliche Bedeutung der Trinkwasserkraftwerke
 3. Künftiges Potential für einen Ausbau der Trinkwasserkraftwerke





45 Fassungen, 18 Brunnenstuben



14 Sammelstuben/Druckbrecher



12 km Transportleitungen



9 Reservoire



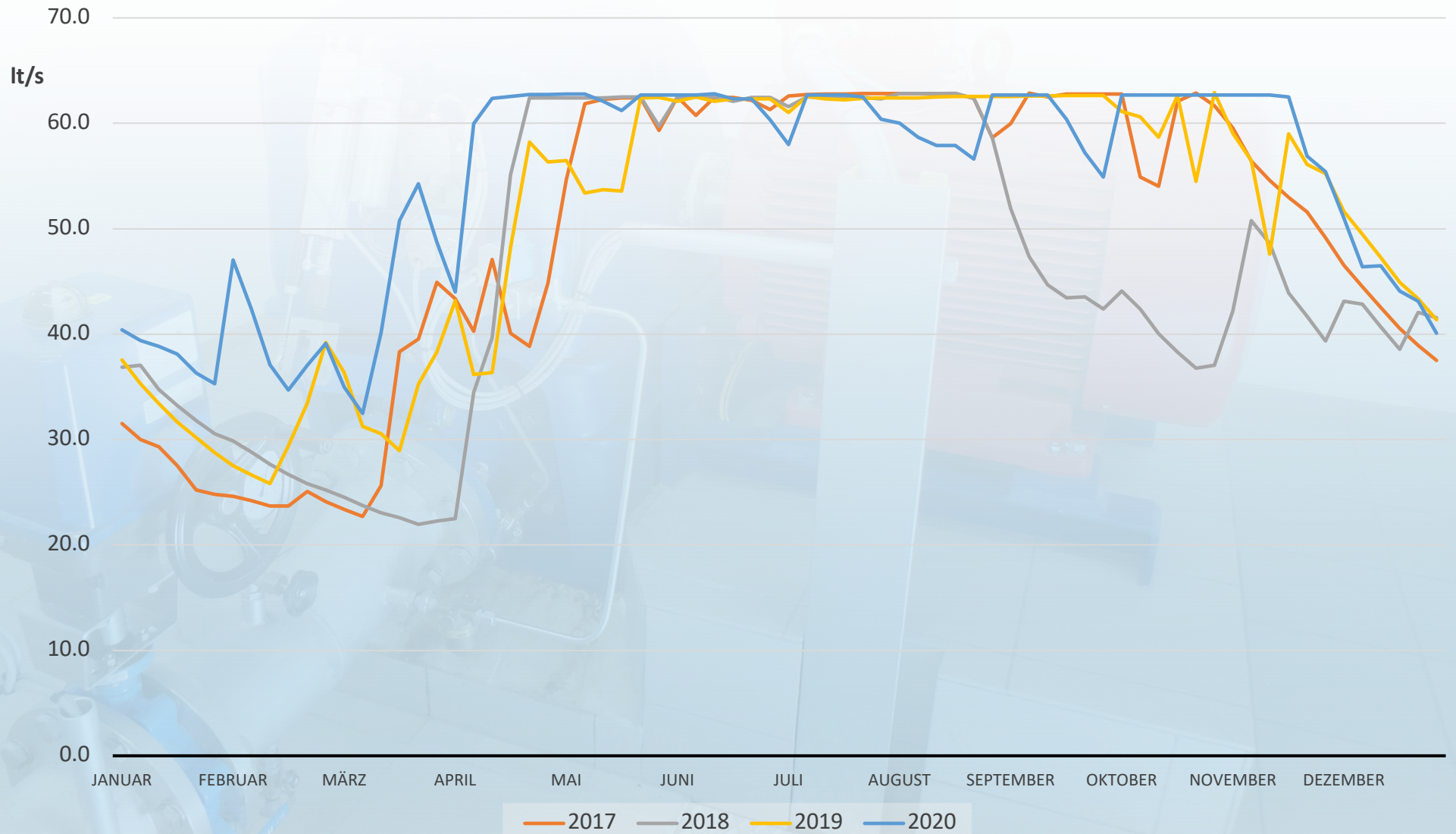
3 Trinkwasserkraftwerke



30 km Druckleitung
21 Druckreduzierventile

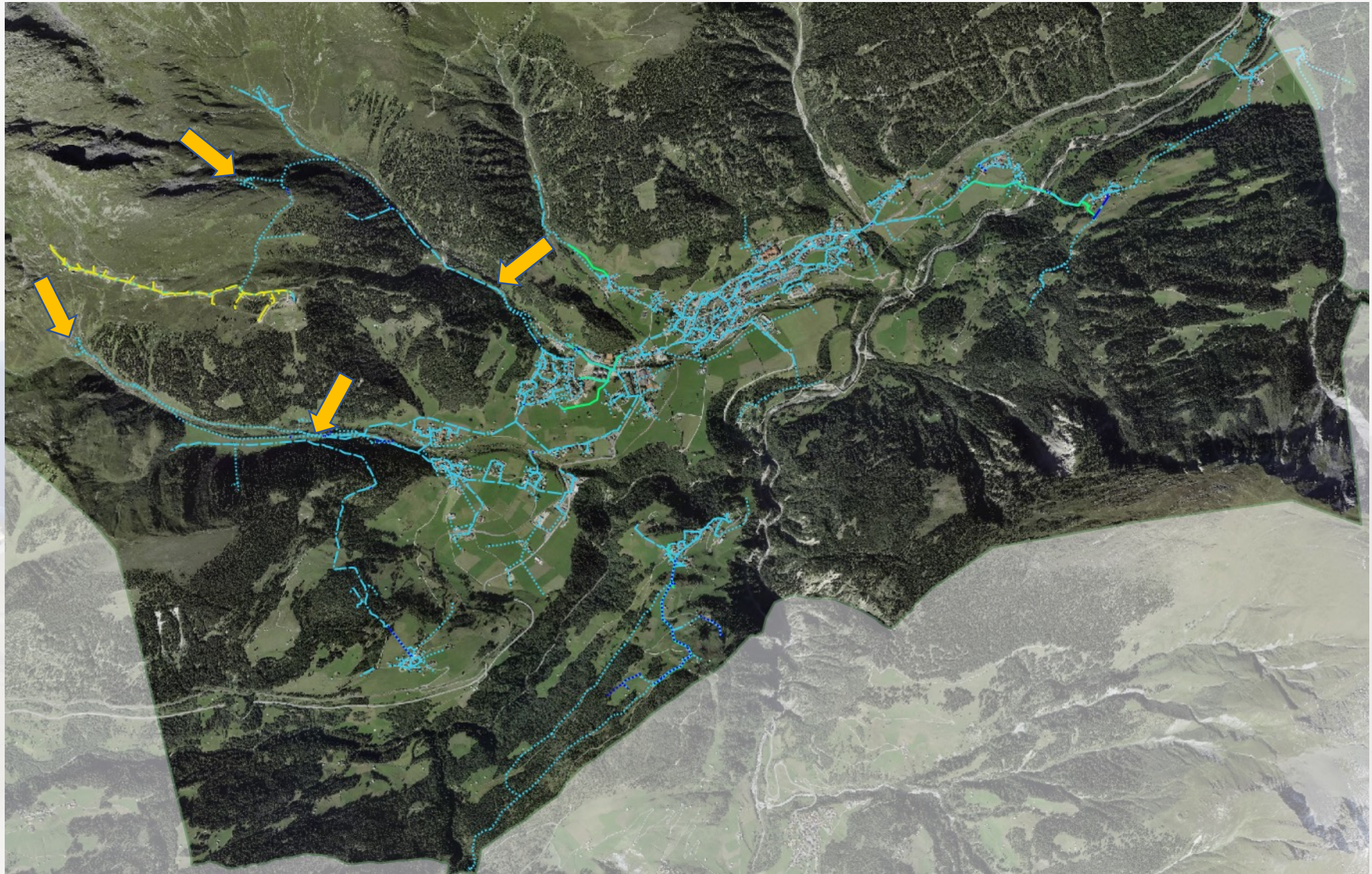
Zulauf Reservoirre	4'000'000 m ³
Abgabe ans Netz	800'000 m ³
Turbiniert 1 mal	3'408'332 m ³
Turbiniert 2 mal	1'780'002 m ³

Val Segnas 2017 - 2020



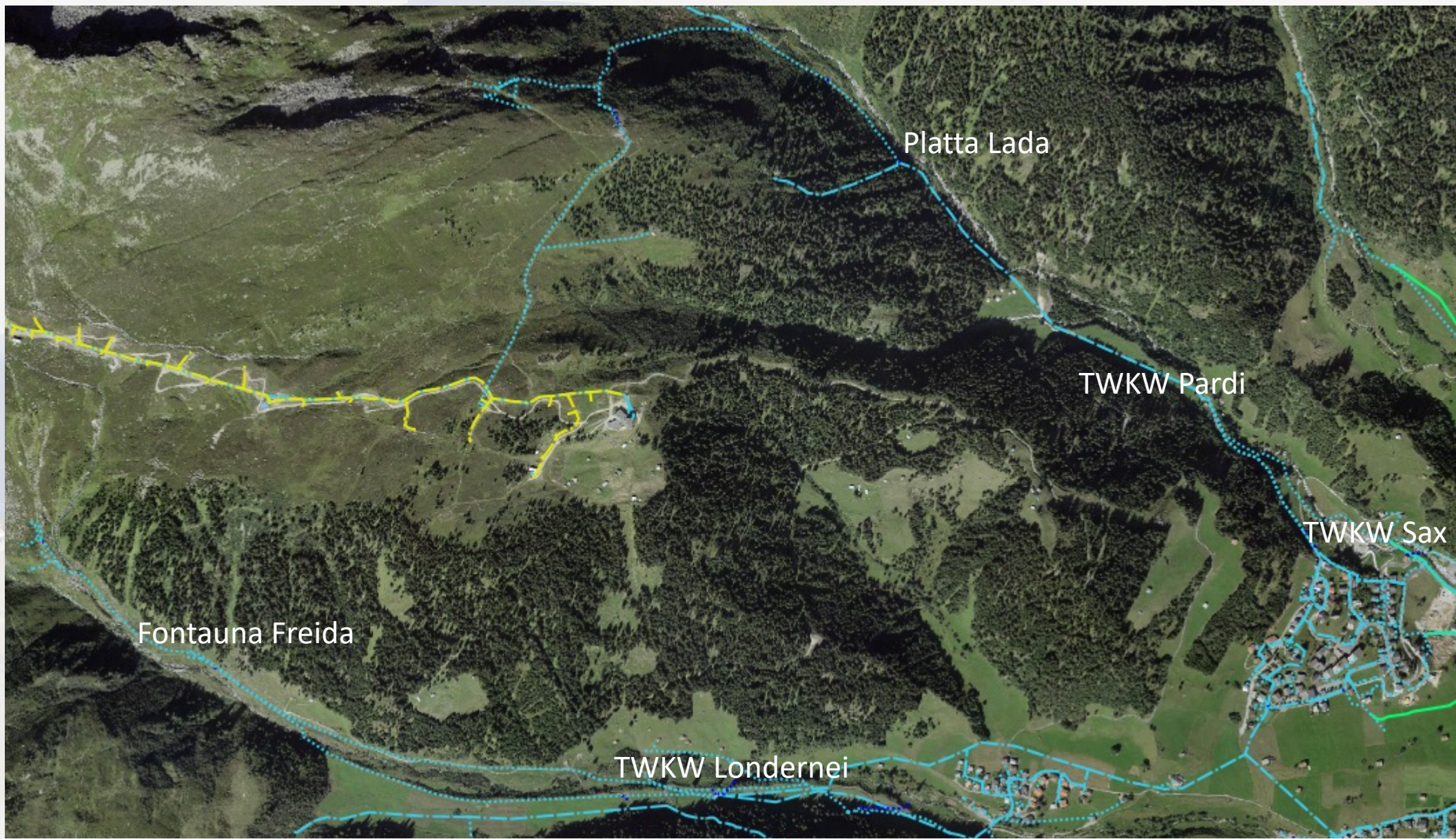
Val Acletta 2017 - 2020

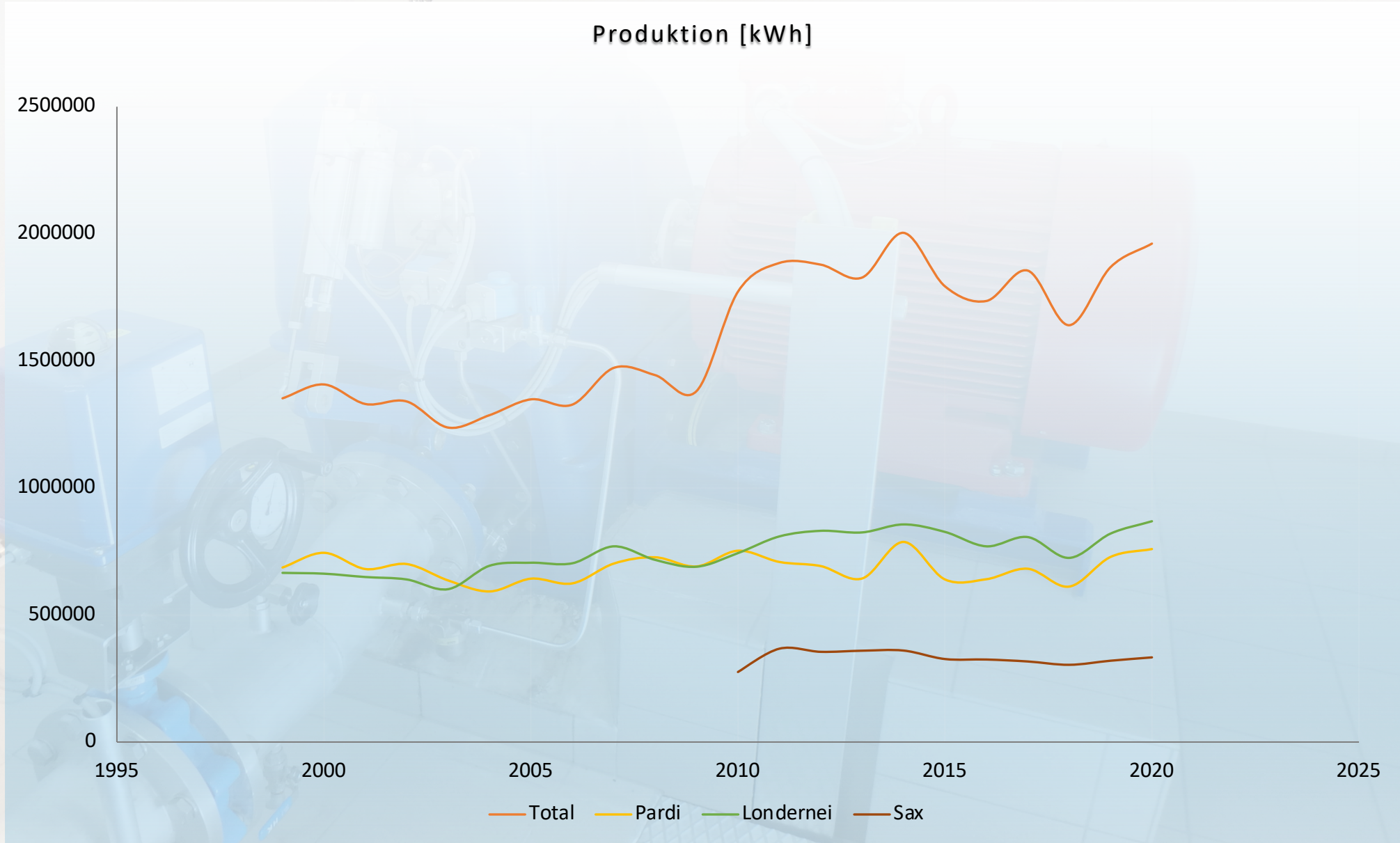






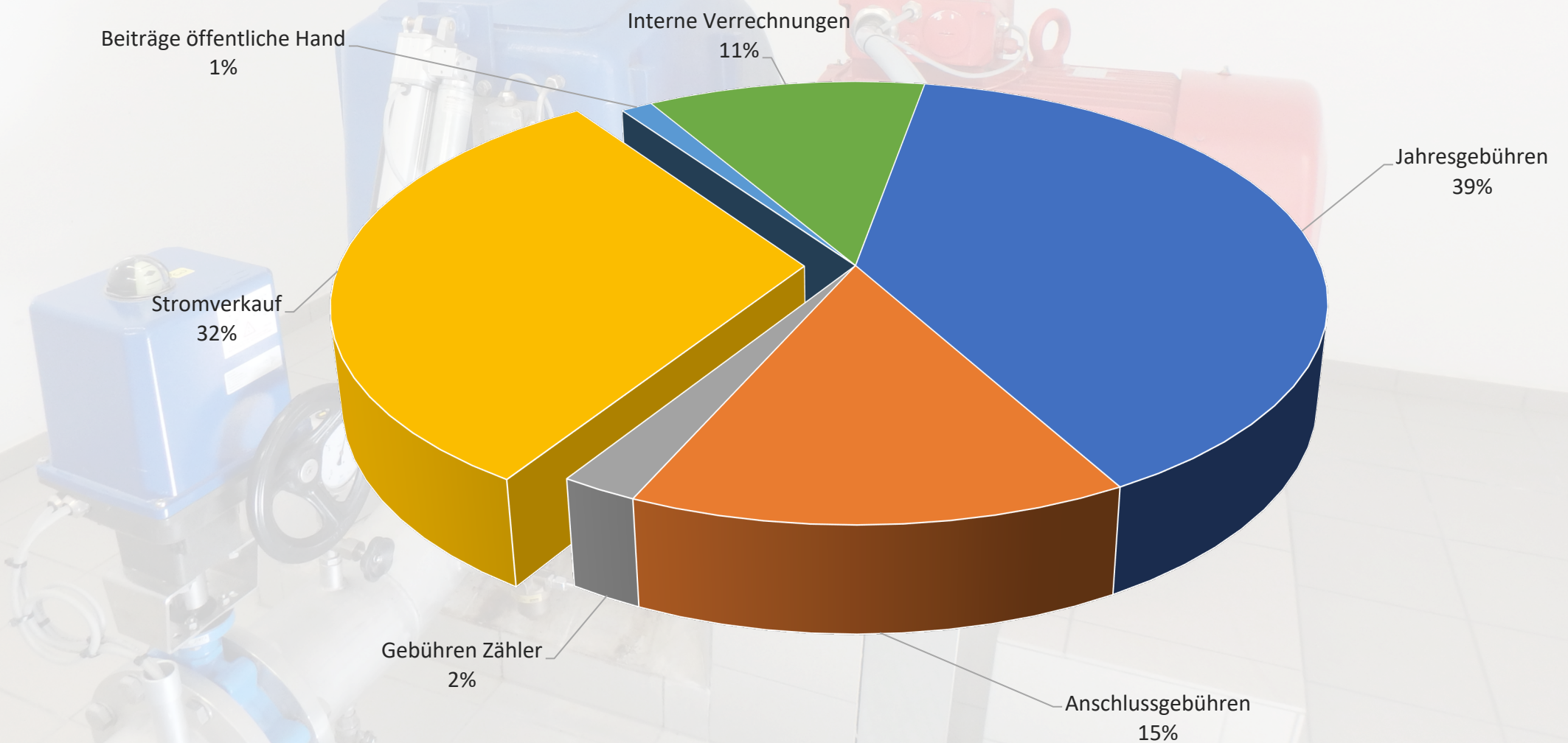
Wirtschaftliche Bedeutung der Trinkwasserkraftwerke





TWKW	Alter (Jahre)	Produktion Total [GWh]	Durchschnitt[MWh/Jahr]
Pardi	27	18.49	685
Londernei	23	17.13	745
Sax	11	3.64	331

TWKW	Betr.-Std	+/- 2019	% / Jahr	Std / Tag
Pardi	8756	+1	99.95	23.99
Londernei	8697	-51	99.28	23.83
Sax	8577	-130	97.91	23.50

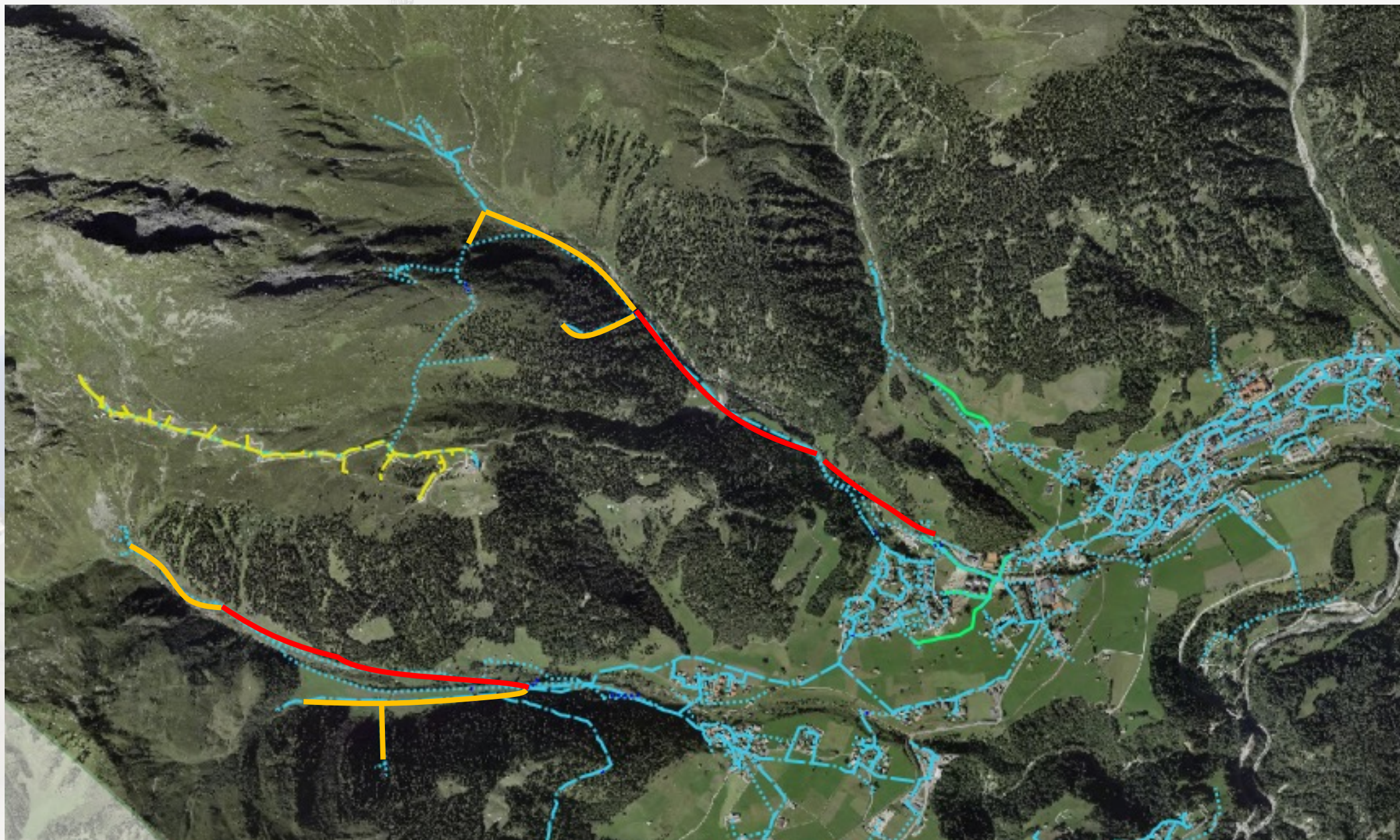


Aufteilung nach Sparte	Wasserversorgung	Kraftwerke	Total
	CHF	CHF	CHF
Total Einnahmen	792'113.55	369'941.09	1'162'054.64
Total Ausgaben	740'946.37	184'673.48	925'619.85
Ergebnis 2020	51'167.18	185'267.61	236'434.79





Künftiges Potential für einen Ausbau der Trinkwasserkraftwerke



SPINA DA VIN



CORPORAZIUN D'AUA

**Mehrfachnutzung der
Wasserinfrastrukturen im Gebirge**

Besten Dank